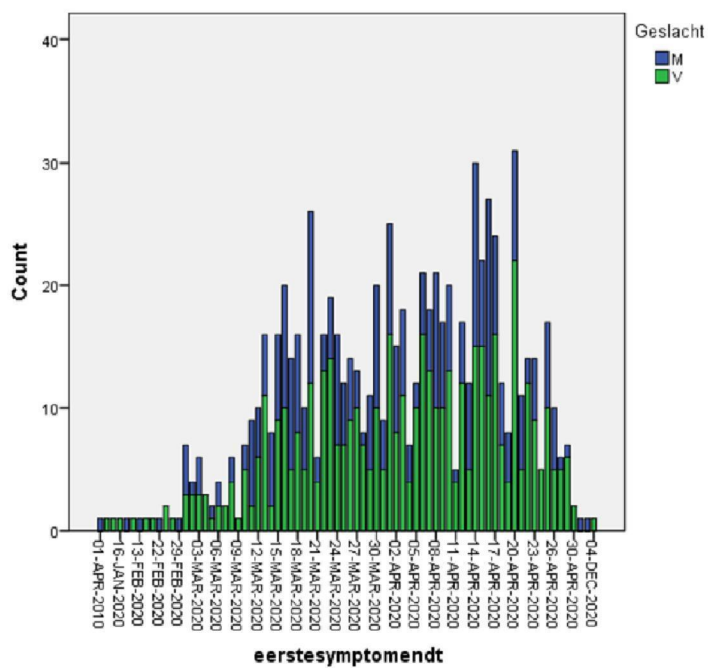


**Indicator of each last matching case as Primary \* Bronsysteem  
Crosstabulation**

Count		Bronsysteem		Total
		Eridani	ExpertDoc	
	Indicator of each last Duplicate Case	504	15	519
	matching case as Primary Primary Case	542	341	883
	<b>Total</b>	<b>1046</b>	<b>356</b>	<b>1402</b>

883 unieke pt id's

Vooral in Eridani veel dubbelen waarbij niets in status of beleid is veranderd.



Een paar vreemde datums.

**Geslacht \* Bronsysteem Crosstabulation**

		Bronsysteem		Total	
		Eridani	ExpertDoc		
Geslacht	M	Count	223	126	349
		% within Bronsysteem	41,1%	37,0%	39,5%
	V	Count	319	215	534
		% within Bronsysteem	58,9%	63,0%	60,5%
Total		Count	542	341	883
		% within Bronsysteem	100,0%	100,0%	100,0%

**Statusomschrijving \* Bronsysteem Crosstabulation**

Statusomschrijving		Bronsysteem		Total
		Eridani	ExpertDoc	
	Count	7	0	7
	% within Bronsysteem	1,3%	0,0%	0,8%
Bevestigd COVID-19 maar onbekend waarmee (CT of Lab)	Count	0	5	5
	% within Bronsysteem	0,0%	1,5%	0,6%
Bevestigde COVID-19 maar onbekend waarmee	Count	26	0	26
	% within Bronsysteem	4,8%	0,0%	2,9%
CT bevestigd COVID-19	Count	27	9	36
	% within Bronsysteem	5,0%	2,6%	4,1%
Klinische verdacht voor COVID-19	Count	308	0	308
	% within Bronsysteem	56,8%	0,0%	34,9%
Klinische verdenking COVID-19	Count	0	229	229
	% within Bronsysteem	0,0%	67,2%	25,9%
Lab bevestigd COVID-19	Count	139	87	226
	% within Bronsysteem	25,6%	25,5%	25,6%
Na verdenking bewezen negatief voor COVID-19	Count	0	11	11
	% within Bronsysteem	0,0%	3,2%	1,2%
Na verdenking Bewezen negatief voor Covid-19	Count	35	0	35
	% within Bronsysteem	6,5%	0,0%	4,0%
Total	Count	542	341	883
	% within Bronsysteem	100,0%	100,0%	100,0%

## Beleidschrijving \* Bronsysteem Crosstabulation

Beleidschrijving		Bronsysteem		Total
		Eridani	ExpertDoc	
	Count	12	0	12
	% within Bronsysteem	2,2%	0,0%	1,4%
GGZ-instelling	Count	0	1	1
	% within Bronsysteem	0,0%	0,3%	0,1%
Patient is overleden	Count	10	0	10
	% within Bronsysteem	1,8%	0,0%	1,1%
Patiënt is overleden	Count	0	7	7
	% within Bronsysteem	0,0%	2,1%	0,8%
Verblijf in wooninstelling (inclusief kleinschalige instelling)	Count	0	2	2
	% within Bronsysteem	0,0%	0,6%	0,2%
Verblijf thuis, in eigen woning	Count	428	290	718
	% within Bronsysteem	79,0%	85,0%	81,3%
Verblijf thuis, in eigen wooninstelling	Count	23	0	23
	% within Bronsysteem	4,2%	0,0%	2,6%
Verpleeghuis, psycho- geriatisch	Count	0	3	3
	% within Bronsysteem	0,0%	0,9%	0,3%
Verwezen naar coronahotel	Count	1	6	7
	% within Bronsysteem	0,2%	1,8%	0,8%
Verwezen naar hospice	Count	1	0	1
	% within Bronsysteem	0,2%	0,0%	0,1%
Verwezen naar ziekenhuis	Count	67	31	98
	% within Bronsysteem	12,4%	9,1%	11,1%
Woonzorgvoorziening	Count	0	1	1
	% within Bronsysteem	0,0%	0,3%	0,1%
Total	Count	542	341	883
	% within Bronsysteem	100,0%	100,0%	100,0%

co morbiditeit alleen in ExpertDoc

Voorbeeld variabele

CVA

		Frequency	Percent	Valid Percent	Cumulative Percent
Valid	Cardiovasculaire aandoening: ja	103	30,2	30,2	30,2
	Cardiovasculaire aandoening: nee	238	69,8	69,8	100,0
	Total	341	100,0	100,0	

#### Griepvaccinatie Ouderen

		Frequency	Percent	Valid Percent	Cumulative Percent
Valid	Indicatie griepvaccinatie leeftijd egt 70 jaar: ja	44	12,9	12,9	12,9
	Indicatie griepvaccinatie leeftijd egt 70 jaar: nee	297	87,1	87,1	100,0
	Total	341	100,0	100,0	

#### Overlijden

		Frequency	Percent	Valid Percent	Cumulative Percent
Valid	Overlijden: ja	5	1,5	1,5	1,5
	Overlijden: nee	336	98,5	98,5	100,0
	Total	341	100,0	100,0	